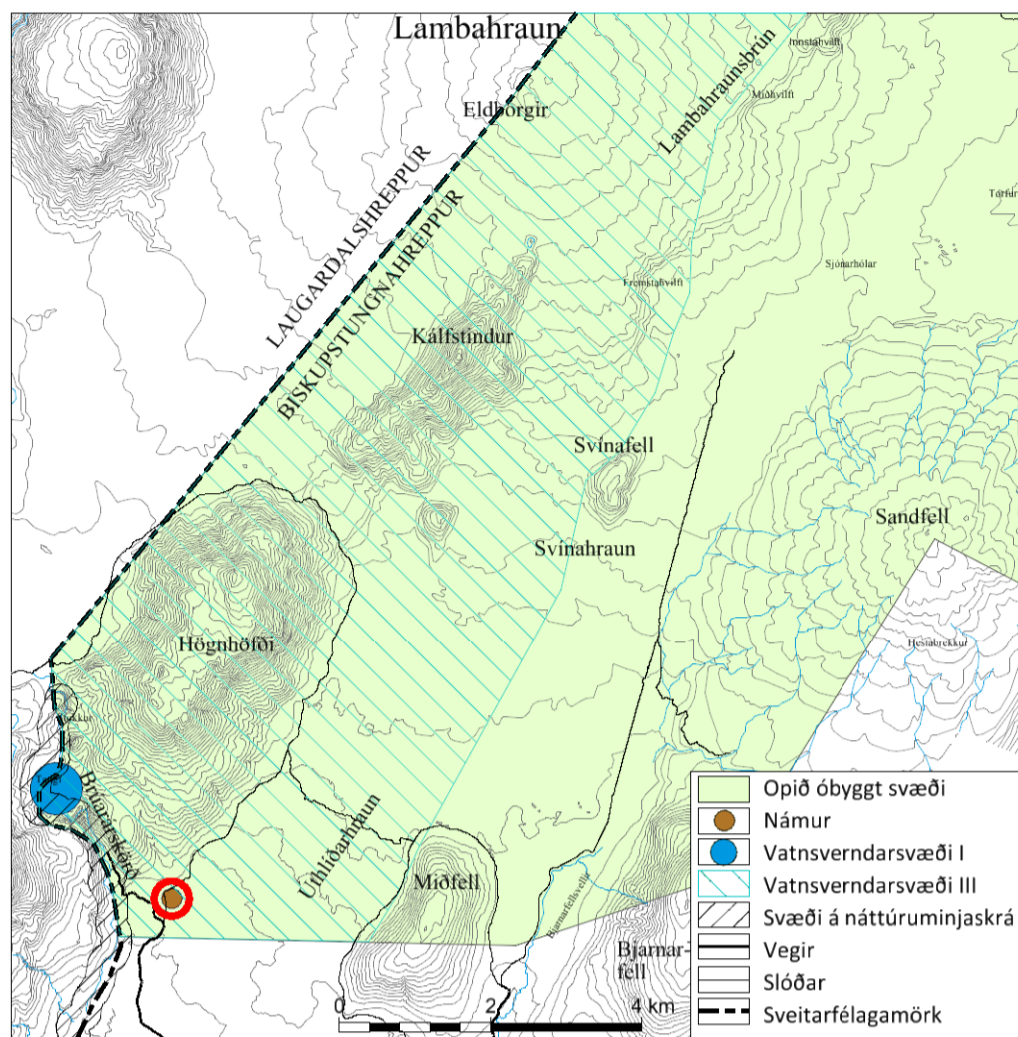
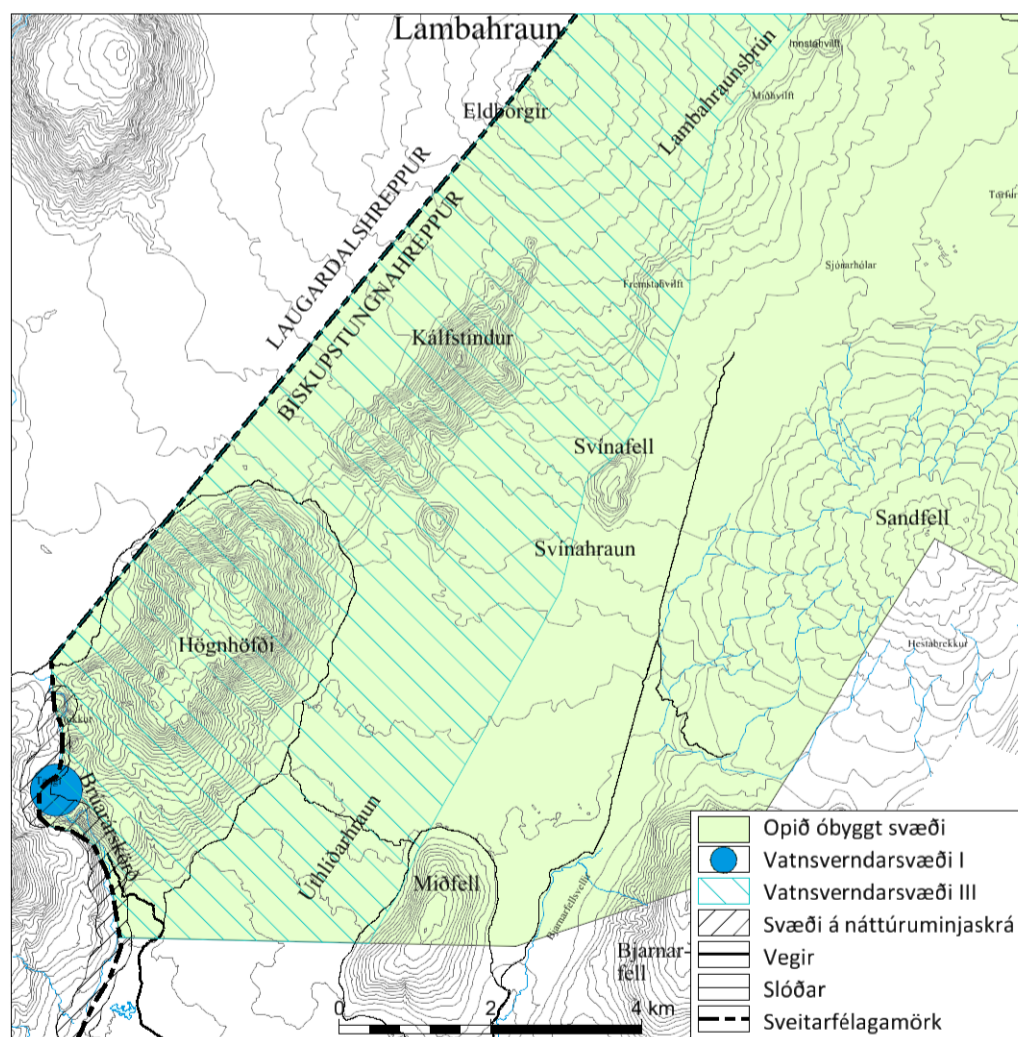


BISKUPSTUNGNAHREPPUR

Aðalskipulag 2000-2012. Ný náma í Úthlíð



Breytt aðalskipulag fyrir Biskupstungnahrepp. Mkv. 1:100.000.



Gildandi Aðalskipulag Biskupstungnahrepps 2000-2012. Mkv. 1:100.000.

GREINARGERÐ

1. INNGANGUR

Aðalskipulagsbreyting þessi tekur til breyttrar landnotkunar í landi Úthlíðar í Biskupstungum. Gert er ráð fyrir að setja inn námu til viðhalds á núverandi vegum og vegna vegagerðar í tengslum við sumarhúsasvæði. Í gildandi Aðalskipulagi Biskupstungnahrepps 2000-2012 er svæðið skilgreint sem opið óbyggt svæði og fjarsvæði vatnsverndar.

Hér að neðan er lýst þeim breytingum sem verða á landnotkun í Aðalskipulagi Biskupstungnahrepps 2000-2012 sem staðfest var 22.11.2001. Gerð er breyting á greinargerð, kafla 1.11 um efnistökusvæði. Samsvarandi breyting er gerð á hálendisupprætti sveitarfélagsins.

Markmið sveitarstjórnar með breyttu aðalskipulagi er að fjölga möguleikum til efnistöflunar vegna viðhalds á núverandi vegum og vegna vegagerðar í tengslum við sumarhúsasvæði.

1.1 Lýsing svæðisins

Svæðið sem um ræðir er í jaðri Úthlíðarhrauns nokkuð ofan byggðar. Landið er fremur flatt, að hluta til ógróíð en sá gróður sem er til staðar er gras, mosi og kjarr. Svæðinu hefur þegar verið raskað með efnistöku.

2. EFNISTÖKUSVÆÐI

Gert er ráð fyrir að inn á uppdrátt sveitarfélagsins bætist efnistökusvæði. Þar sem náman er á vatnsverndarsvæði III er ekki heimilt að geyma mengandi efni á námusvæðinu. Í greinargerð, kafla 1.11 um efnistökusvæði, verður settur inn eftirfarandi texti:

Malarnáma í landi Úthlíðar. Heimilt er að vinna allt að 30.000 m³ af efni. Stærð námu er allt að 2,4 ha.

3. MAT Á UMHVERFISÁHRIFUM TILLÖGUNNAR

Fyrirhugað framkvæmd er ekki háð mati á umhverfisáhrifum. Engu að síður eru, í eftirfarandi töflu, metin líkleg áhrif breyttrar landnotkunar:

UMHVERFISÞÆTTIR SEM AÐALSKIPULAGSBREYTINGIN HEFUR ÁHRIF Á

	Hagrænir og félagslegir þættir	Náttúrufar og landslag	Heilsa og öryggi	Verndarsæði og minjar
Breytt aðalskipulag	Bættar samgöngur bæta möguleika íbúa til atvinnusóknar og þátttöku í félagsstarfi. Bættar samgöngur efla svæðið til útiveru, þ.á.m. til frístundabyggðar. Landbúnaðarland skerðist lítillega.	Nú þegar er námuvinnsla á svæðinu, landeigandi tekur efni til eigin nota. Námur hafa sjónræn áhrif, því stærri náma því meiri áhrif.	Betri vegur bætur öryggi vegfarenda. Bættar samgöngur styrkja öryggi íbúa.	Náman er á vatnsverndarsvæði III, ekki er heimilt að geyma mengandi efni á námusvæðinu.
Aðalskipulag 2000-2012	Fara þarf lengra til að sækja efni til vegagerðar.	Engin áhrif svæðinu hefur þegar verið raskað.	Meiri umferð vörubíla ef sækja þarf efni um lengri veg.	Engin áhrif.

Jákvæð áhrif
 Neikvæð áhrif
 Óviss áhrif
 Óveruleg áhrif

4. NIÐURSTAÐA SVEITARSTJÓRNAR

Þar sem ástæða námuvinnslunnar er að fjölga möguleikum til efnistöflunar vegna viðhalds á núverandi vegum og vegna vegagerðar í tengslum við sumarhúsasvæði þá fellur framkvæmdin vel að markmiði sveitarstjórnar um að bæta samgöngur. Bættar samgöngur bæta tengingu íbúa og frístundaáðila við þjónustu í sveitarfélaginu og styrkja þannig svæðið sem atvinnusvæði.

Náman verður á vatnsverndarsvæði í flokki III. Tryggt verður að mengandi efni verði ekki geymd á svæðinu og gætt verður að á vinnslutíma skapist ekki hætta á mengun grunnvatns frá vinnuvélum. Sjónmengun er alltaf nokkur en nú þegar tekur landeigandi efni til eigin nota á svæðinu. Tryggt verður að umgengin og frágangur svæðis verði góð og í samræmi við reglur sem birtar eru á vef; namur.is. Skilyrði fyrir framkvæmdaleyfi námunnar er að eingöngu verði gefið leyfi til tveggja ára og að gengið verði frá námunni jafn óðum og efnistaka fer fram.

Því er niðurstaða sveitarstjórnar að áhrif af fyrirhugaðri námuvinnslu séu fremur lítil.

Aðalskipulagsbreyting þessi, sem auglýst hefur verið samkvæmt 36. gr. skipulagslaga nr. 123/2010, var samþykkt í sveitarstjórn Bláskógabyggðar þann _____

Aðalskipulagsbreytingin var staðfest af Skipulagsstofnun þann _____



STEINSHOLT

BISKUPSTUNGNAHREPPUR

Aðalskipulagsbreyting

Suðurlandsvegi 1-3
850 Hella. S. 487 7800
www.steinsholtsf.is

Verk: 8721 SA111A

Dags: 26.08.2014

Mkv: 1:100.000

Breytt:

Blaðstærð: A3

Hannað: GG, IS
Teiknað: IS

Samþykkt: **TILLAGA**